

Cette notice contient des textes, des diagrammes et des explications qui aideront l'utilisateur à utiliser correctement le module Câble de Programmation. Il est indispensable qu'elle soit lue et comprise avant d'installer ou d'utiliser l'unité.

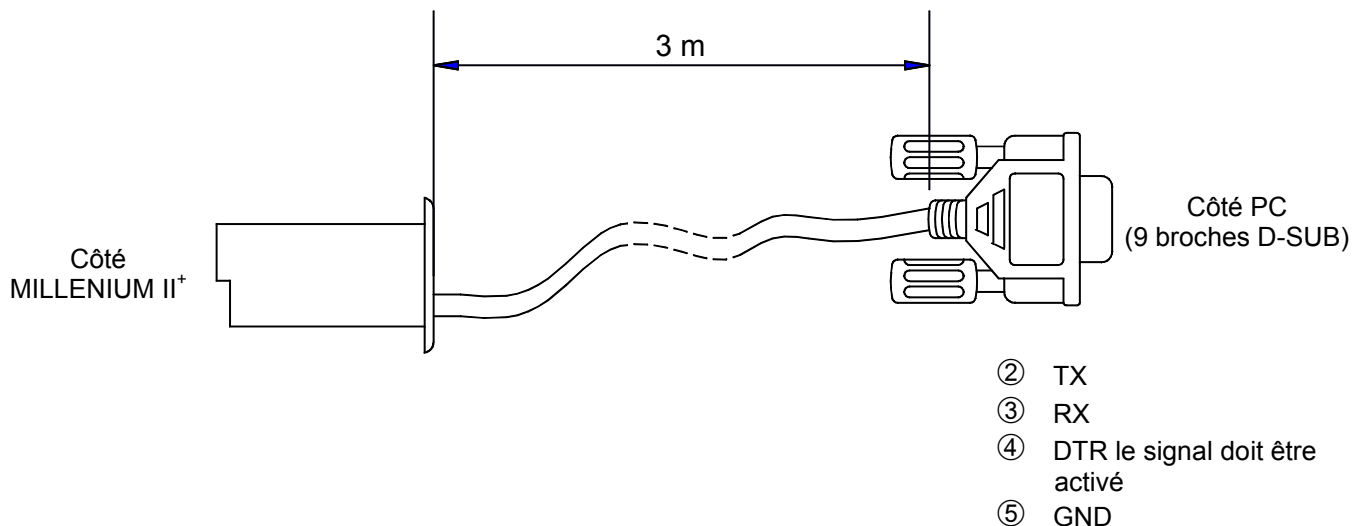
Le Manuel d'Installation NTR 756 et le Didacticiel du MILLENIUM II⁺, présents dans le CD Rom d'installation, fournissent des informations plus détaillées.

1. Introduction

Le module Câble de Programmation est une interface RS232C connectée entre le contrôleur des séries MILLENIUM II⁺ et un ordinateur personnel utilisé en tant qu'outil de programmation.

Remarque : Le module Câble de Programmation ne peut pas être utilisé pour une autre application.

1.1 Dimensions extérieures



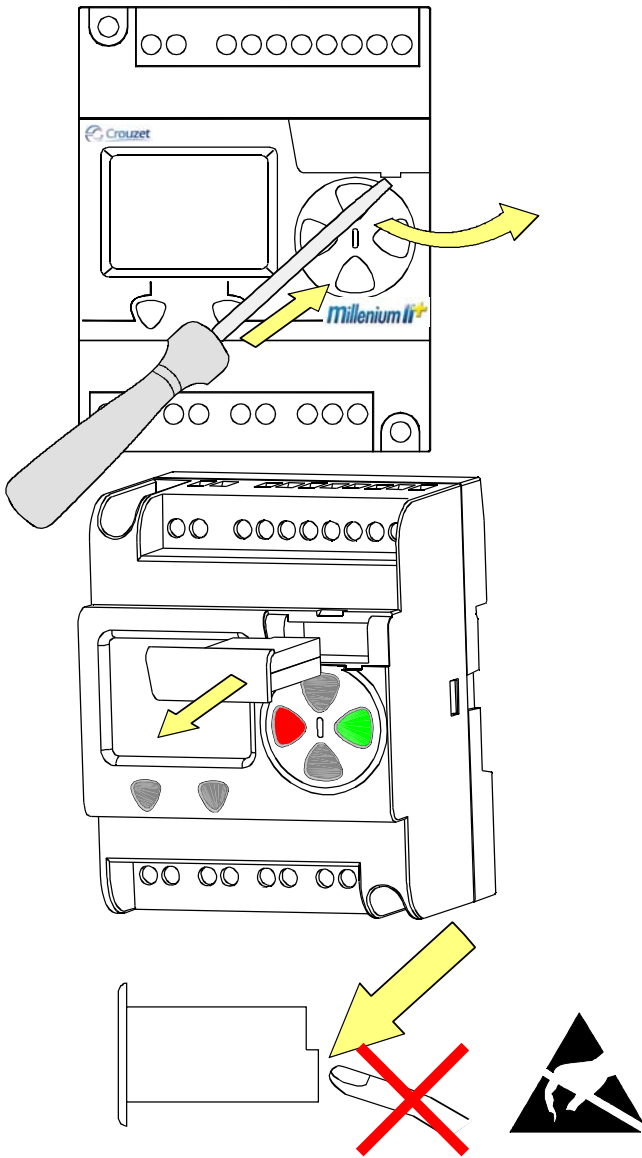
2. Se connecter avec le module Câble de Programmation

Attention

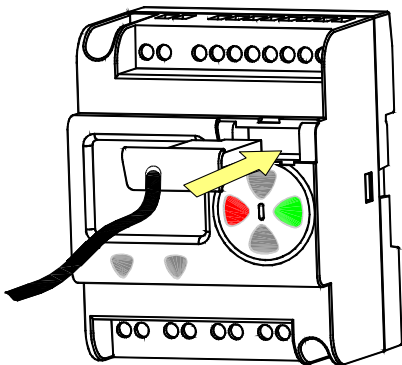


- La personne chargée de brancher et de débrancher le module Câble de Programmation doit avoir été formée selon les standards électriques locaux et nationaux.
- Couper l'alimentation électrique avant de brancher ou débrancher le module Câble de Programmation.
- Installer le module mémoire lorsque le module Câble de Programmation a été retiré.
- Pour débrancher le module, le saisir par la prise de protection et ne pas tirer sur le cordon.

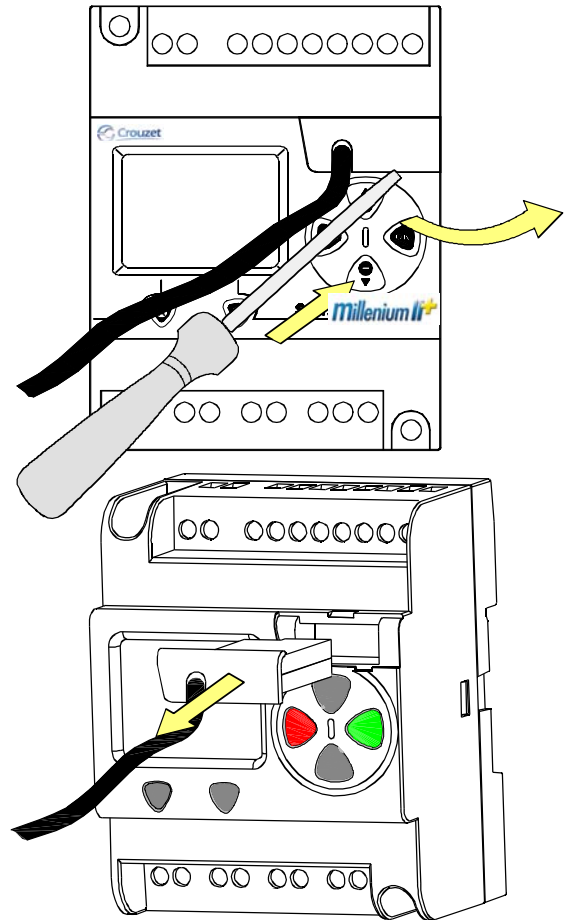
1- Marche à suivre pour retirer le module mémoire.



2 - Marche à suivre pour raccorder le module Câble de Programmation.



3 - Marche à suivre pour débrancher le module Câble de Programmation.



4 - Marche à suivre pour remettre le module mémoire.

