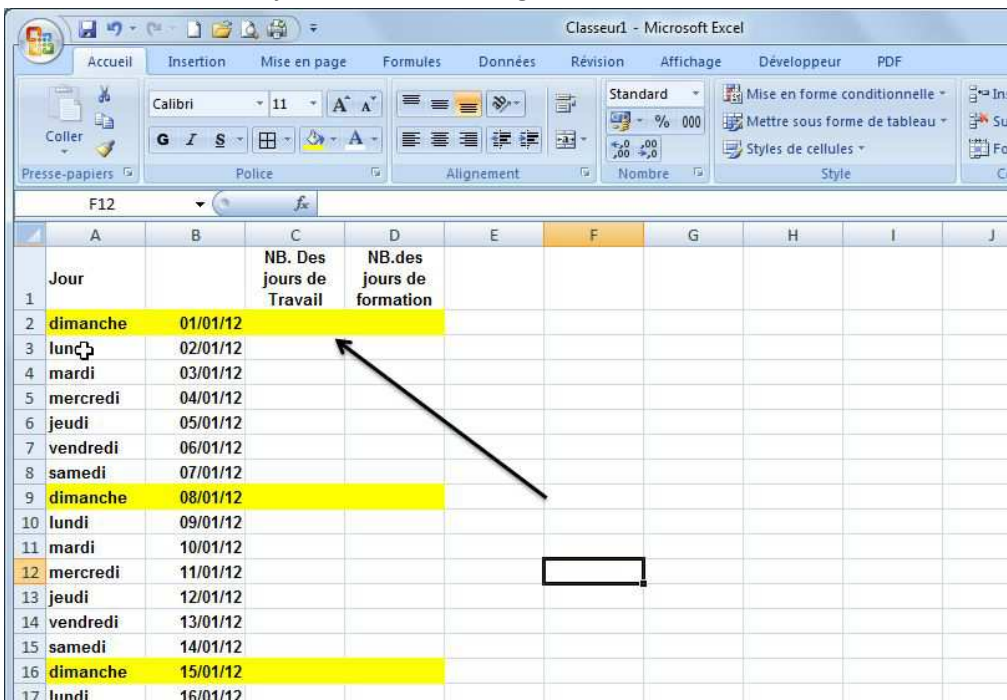


Mise en forme la cellule : Remplissage des couleurs automatiquement les cellules

Exemple créer un tableau avec jour et dates mais ligne des cellules de Dimanche et date en jaune



	A	B	C	D	E	F	G	H	I	J
1	Jour		NB. Des jours de Travail	NB. des jours de formation						
2	dimanche	01/01/12								
3	lundi	02/01/12								
4	mardi	03/01/12								
5	mercredi	04/01/12								
6	jeudi	05/01/12								
7	vendredi	06/01/12								
8	samedi	07/01/12								
9	dimanche	08/01/12								
10	lundi	09/01/12								
11	mardi	10/01/12								
12	mercredi	11/01/12								
13	jeudi	12/01/12								
14	vendredi	13/01/12								
15	samedi	14/01/12								
16	dimanche	15/01/12								
17	lundi	16/01/12								

Créé le tableau avec c'est formule

Dans les cellules A1, B1, C1 taper le titres

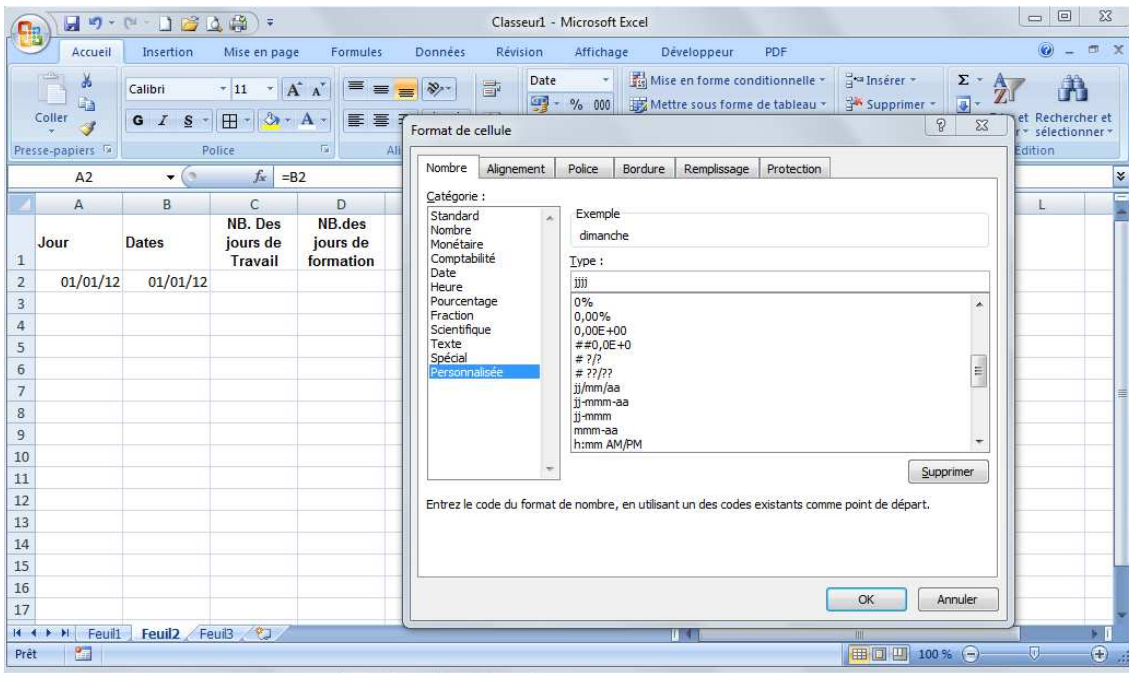
Dans la cellule B2 taper la date

Dans la cellule A1 tapez la formule pour récupérer la date de la cellule B2 et modifier le format de date. (JJJJ)

Placer le curseur sur la cellule A1 tapez = sélectionner la cellule B1 puis taper Enter (Entrée en français selon le clavier) ou sur le Icône Entrée dans la barre de formule.



Sélectionnez la cellule A1 puis cliquez sur Nombre sélectionné Personnaliser et tapez le format jjjj dans le champ de texte Types



Sélectionnez la cellule A2 puis cliquez sur copier ou (Ctrl + C)

Sélectionnez la cellule A3 puis cliquez sur coller ou (Ctrl + V)

Cliquez dans la cellule B3 et tapez la formule B2+1 puis cliquez sur Entrer de la barre de formule

Sélectionner les cellules A3-B3 et avec la poignée de recopie prendre la forme une croix (+) faite glisser sur A32-33 (infobulle indique le 31/01/12).

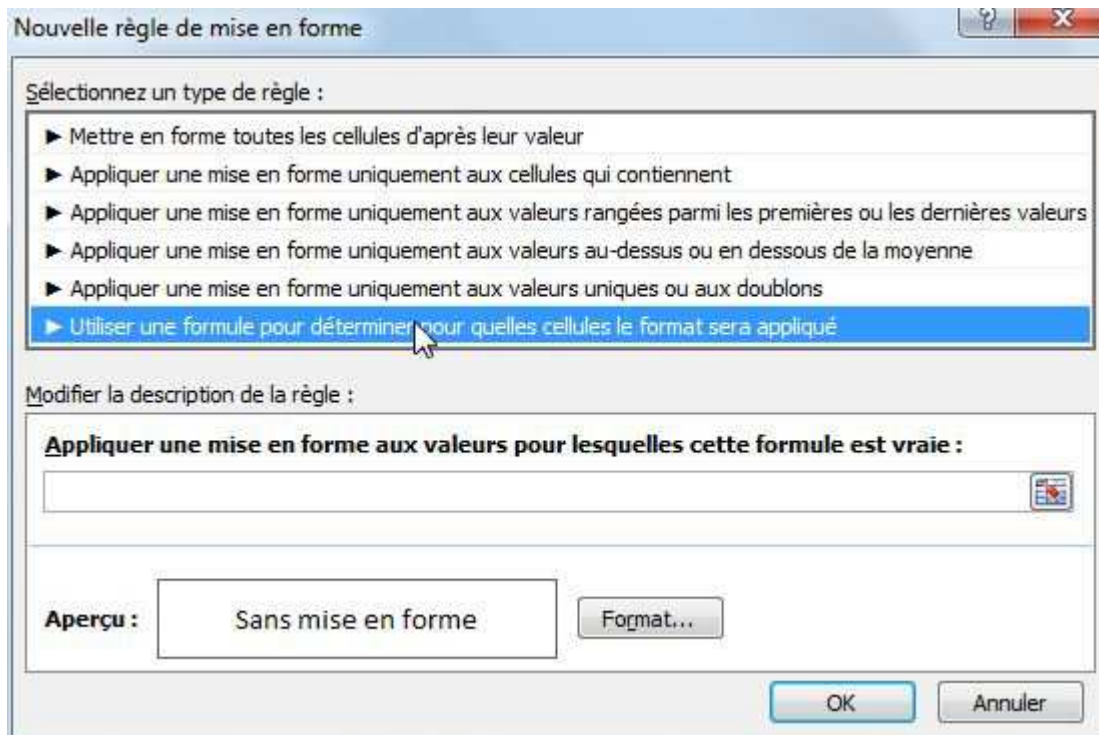
Mise en forme le fond des cellules avec condition.

Sélectionnez les cellules A1 et A2

Dans le ruban Accueil groupe Style cliquez sur Mise en forme conditionnel et cliquez sur Nouvelle règle.



Dans la Fenêtre Nouvelle règle mise en forme sélectionner Utiliser une formule pour déterminer pour quelles cellules le format sera appliqué

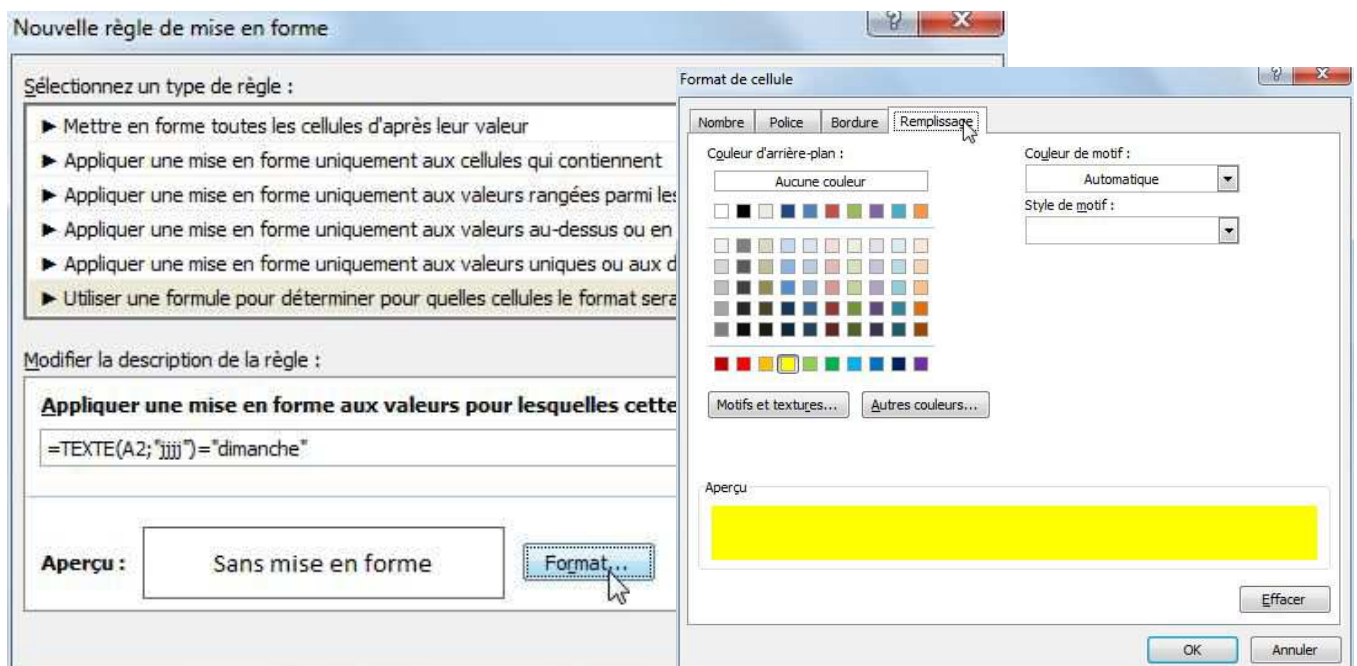


Dans le champ **Appliquer une mise en forme aux valeurs pour lesquelles cette formule est vraie** : la formule suivant `=Texte(A2;"jjj")="dimanche"`

Une explication sur la formule : Teste puis la cellule test est du texte mais en Forma date JJJ doit être égale à (Si la cellule à le texte date dimanche alors vraie donc le format est applicable si pas de format) tous ce qui est texte doit se trouver entre les guillemets

Cliquez sur **Format...** puis ouvrez l'onglet Remplissage

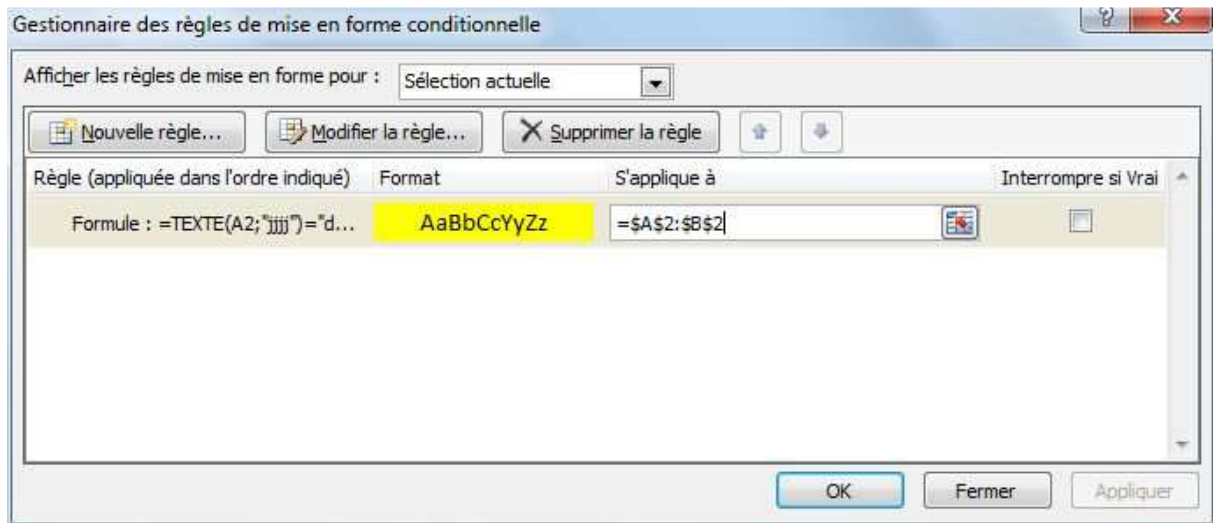
Choisir le format ici la couleur.



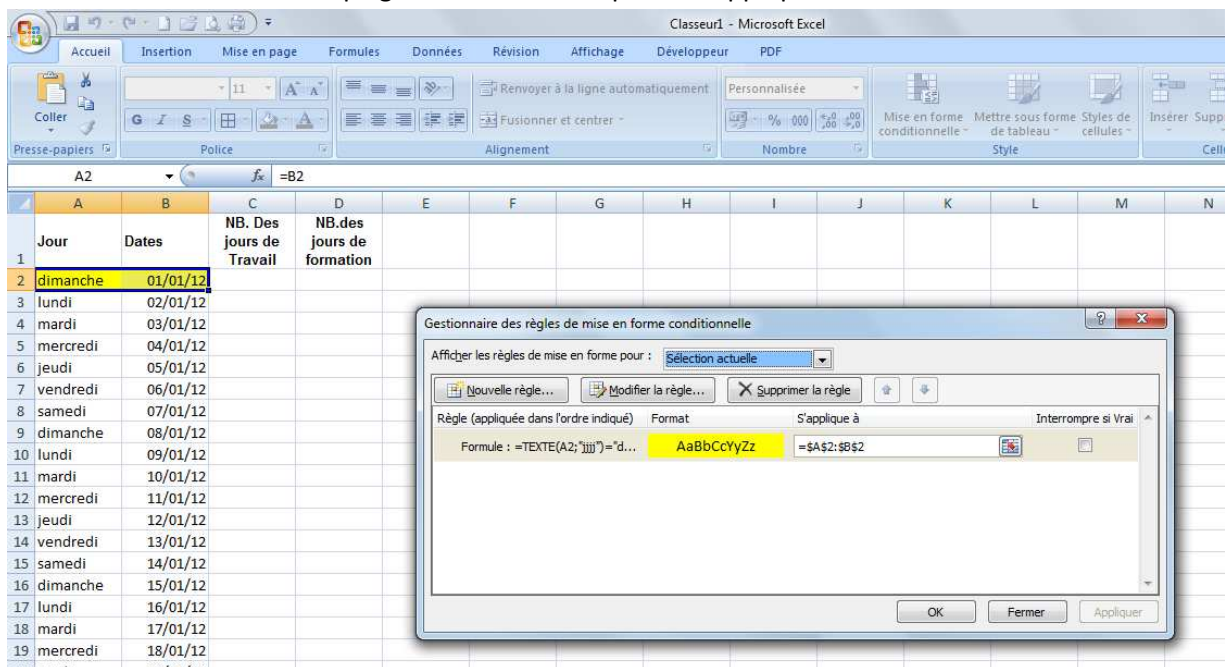
Cliquez sur OK et encore une fois sur OK

Cliquez sur Mise en forme conditionnel dans le ruban Accueil groupe Style et cliquez sur Gérer les règles

Regardez dans le champ S'applique à la plage de cellules A2:B2 sont bien indiqués si pas sélectionnez la plage de cellules ou cliquez sur le champ si pas de plage de cellules.



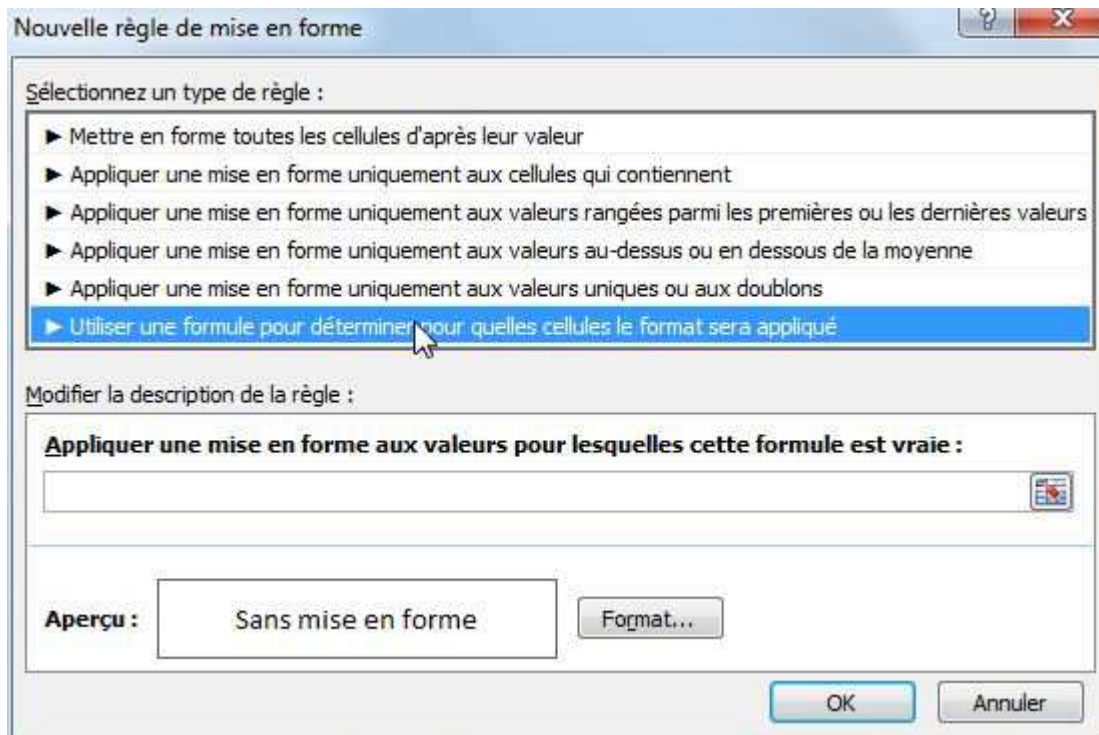
Avec la souris sélectionnez la plage de cellules et cliquez sur Appliquez



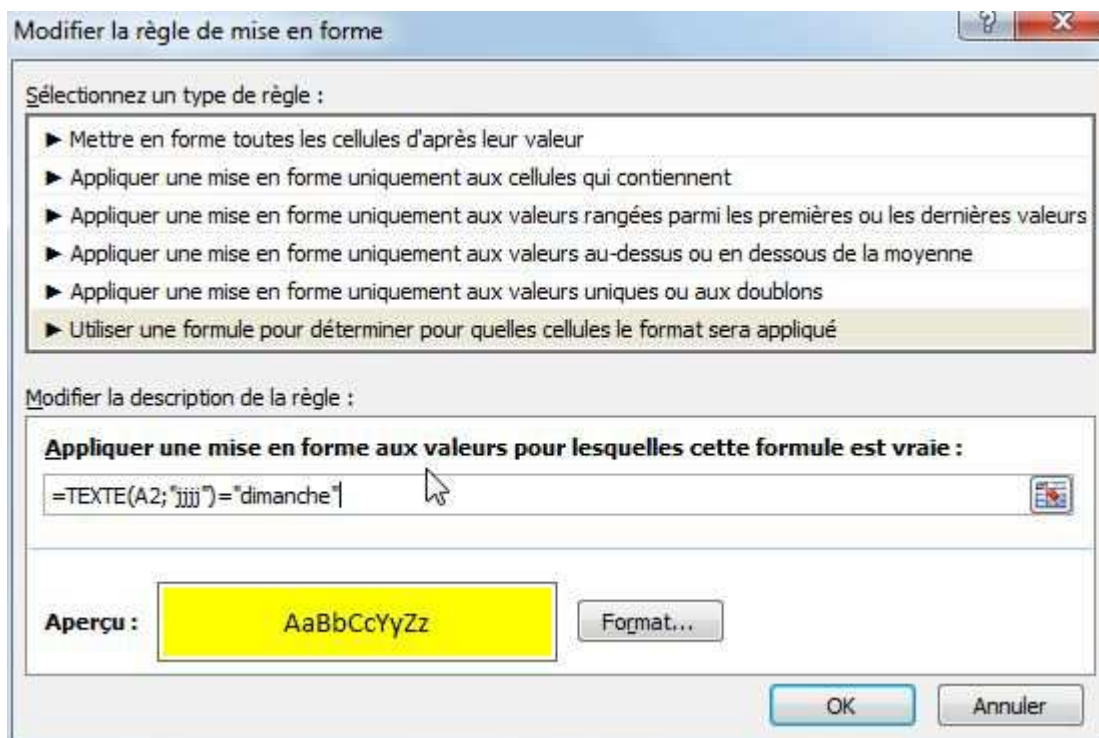
Pour les Cellules CD il faut créer une nouvelle règle.

Cliquez sur Nouvelle règle dans la boîte de dialogue Gestionnaires des règles de mise en forme conditionnel.

Sélectionnez Utiliser une formule pour déterminer pour quelles cellules le format sera appliqué



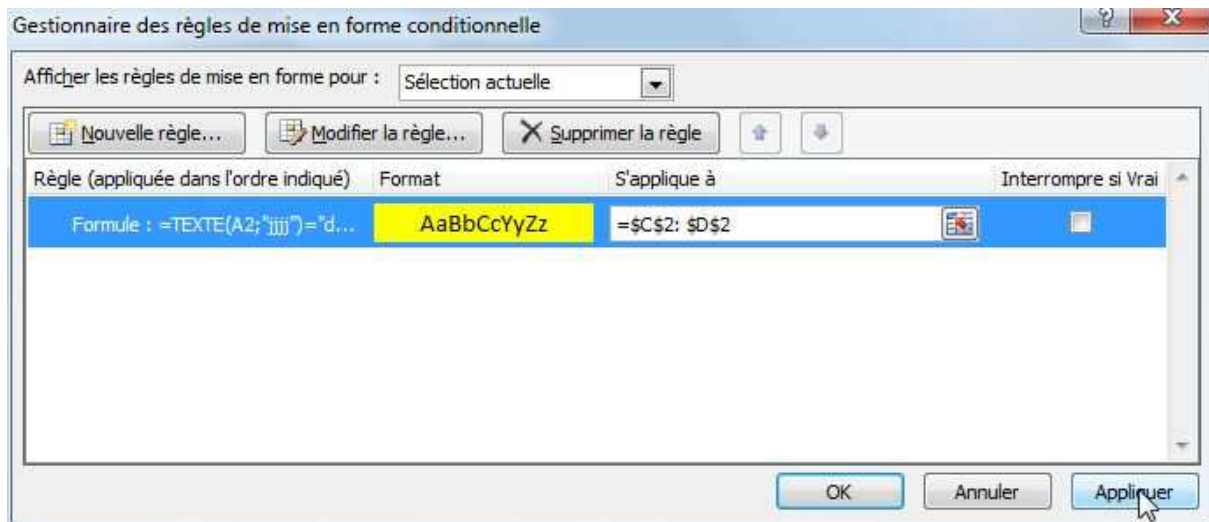
Dans le champ **Appliquer une mise en forme aux valeurs pour lesquelles cette formule est vraie** : la formule suivant `=Texte(A2;"jjj")="dimanche"`



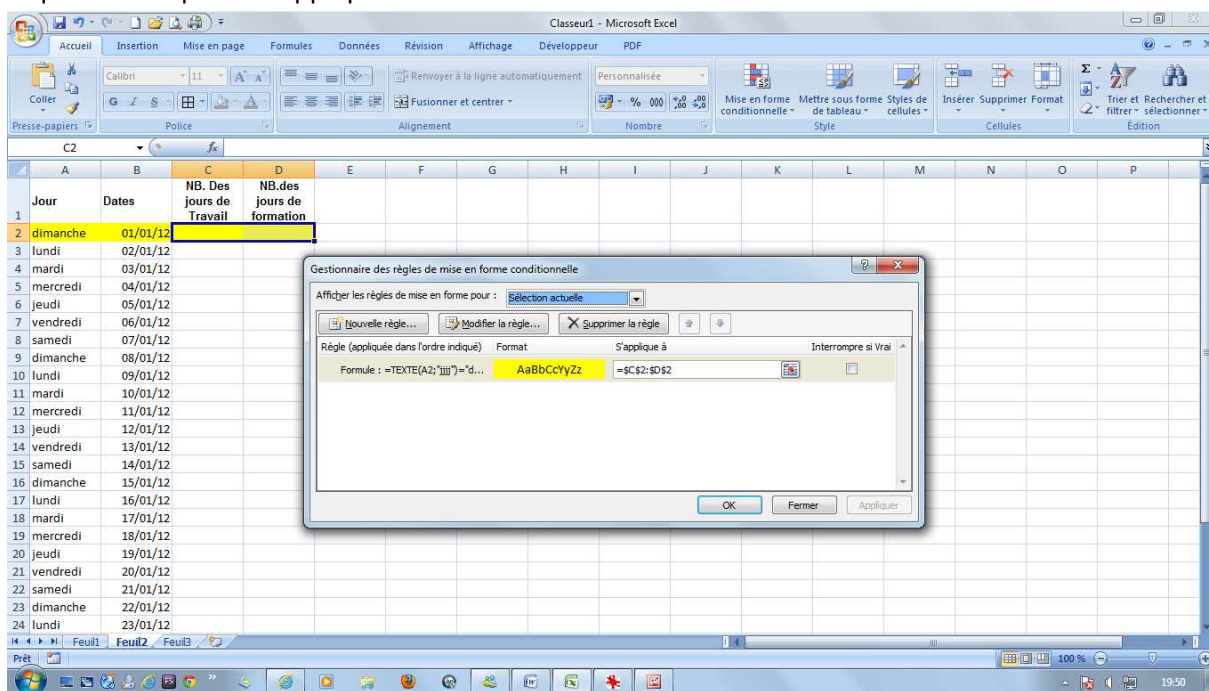
Choisissez le format de remplissage.

Puis cliquez sur Ok

Regardez si la formule est correcte si un double clique sur la formule et corriger la formule



Cliquez sur OK puis sur appliquer



Sélectionnez la plage de cellules A2:D2 et copier la plage de cellules jusqu' à la ligne 32

Avec la souris saisissez la poignée de copie elle prendra la forme (+) et fait cliquer.

	A	B	C	D	E	F	G	H	I	J
1	Jour	Dates	NB. Des jours de Travail	NB. des jours de formation						
2	dimanche	01/01/12								
3	lundi	02/01/12								
4	mardi	03/01/12								
5	mercredi	04/01/12								
6	jeudi	05/01/12								
7	vendredi	06/01/12								
8	samedi	07/01/12								
9	dimanche	08/01/12								
10	lundi	09/01/12								
11	mardi	10/01/12								
12	mercredi	11/01/12								
13	jeudi	12/01/12								
14	vendredi	13/01/12								
15	samedi	14/01/12								
16	dimanche	15/01/12								
17	lundi	16/01/12								
18	mardi	17/01/12								

Modifions l'année de la cellule B2 tapes la date 01/01/13 pour tester

	A	B	C	D	E	F	G	H	I	J
1	Jour	Dates	NB. Des jours de Travail	NB. des jours de formation						
2	mardi	01/01/13								
3	mercredi	02/01/13								
4	jeudi	03/01/13								
5	vendredi	04/01/13								
6	samedi	05/01/13								
7	dimanche	06/01/13								
8	lundi	07/01/13								
9	mardi	08/01/13								
10	mercredi	09/01/13								
11	jeudi	10/01/13								
12	vendredi	11/01/13								
13	samedi	12/01/13								
14	dimanche	13/01/13								
15	lundi	14/01/13								
16	mardi	15/01/13								
17	mercredi	16/01/13								
18	jeudi	17/01/13								

Modifions de nouveau la date de la cellule B2 et tapez 01/08/12

	A	B	C	D	E	F	G	H	I	J
1	Jour	Dates	NB. Des jours de Travail	NB. des jours de formation						
2	mercredi	01/08/12								
3	jeudi	02/08/12								
4	vendredi	03/08/12								
5	samedi	04/08/12								
6	dimanche	05/08/12								
7	lundi	06/08/12								
8	mardi	07/08/12								
9	mercredi	08/08/12								
10	jeudi	09/08/12								
11	vendredi	10/08/12								
12	samedi	11/08/12								
13	dimanche	12/08/12								
14	lundi	13/08/12								
15	mardi	14/08/12								
16	mercredi	15/08/12								
17	jeudi	16/08/12								
18	vendredi	17/08/12								

C'est concluant puisque la date des autres cellules est mise à jour ainsi la fonction mise à forme conditionnelle est appliquez à la ligne Dimanche.